

Private Grundschule

der Döpfer Schulen Schwandorf

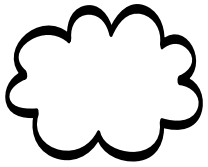
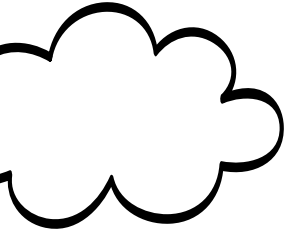
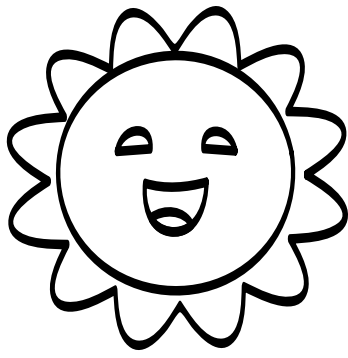


**Herzlich
willkommen!**

- ✓ ganzheitliches Schulkonzept
- ✓ familiäre Atmosphäre und kleine Klassen
- ✓ individuelle Förderung und viel Bewegung
- ✓ Hausaufgaben-, Nachmittags- und Ferienbetreuung

**Mit
Ausmal-
seiten
im Heft!**

Zum Ausmalen:



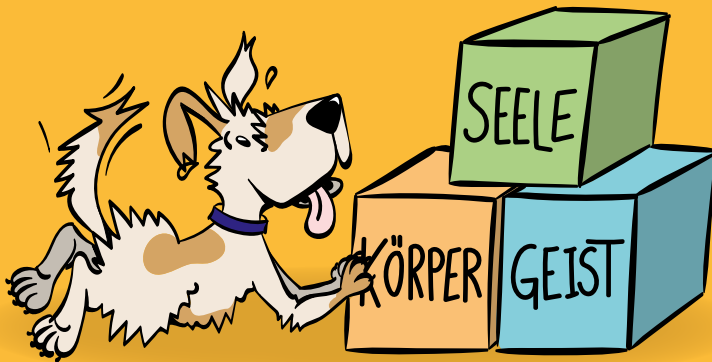
Auf einen Blick:

- ✓ Tägliche Schulzeit:
8:05 – 12:55 Uhr (1. und 2. Klasse) und
8:05 – 13:40 Uhr (3. und 4. Klasse),
Bringzeit morgens: 7:30 – 8:00 Uhr
- ✓ familiäre Atmosphäre und Klassen mit maximal
24 Schülern
- ✓ mehr Lehrpersonal für individuelle Förderung
- ✓ Englisch ab der 1. Klasse,
Cambridge-Englisch für die 3. und 4. Klasse
- ✓ erhöhte Anzahl an Sportstunden und viele
Bewegungspausen zwischen den Lernphasen
- ✓ keine Unterrichtsausfälle
- ✓ intensive Hausaufgabenbetreuung mit
max. 10 Kindern pro Betreuer im Klassenzimmer
- ✓ vollwertiges Mittagessen
- ✓ Nachmittagsbetreuung mit vielen
verschiedenen Freizeitangeboten
- ✓ Betreuung auch während der Ferien:
7:30 – 16:15 Uhr
- ✓ Monatliches Schulgeld: 335,- €
Mittagessen: 4,35 € / Schüler / Tag
Einmalige Verwaltungsgebühr: 150,- € (fällig
mit Abgabe des Aufnahmeantrags, wird bei
Antritt mit dem ersten Schulgeld verrechnet)



Das Erfolgsmodell

Unser ganzheitliches Konzept ruht auf den drei Säulen:



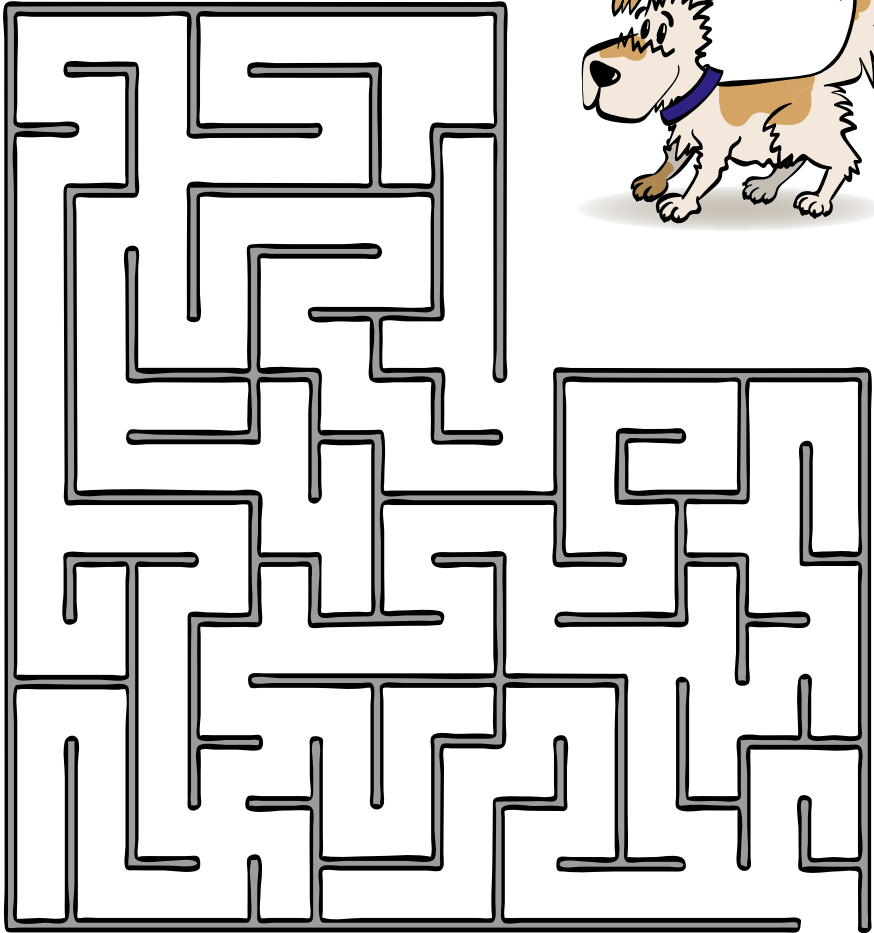
So stehen neben der Vermittlung von Wissen auch die Persönlichkeitsentwicklung und die Gesundheit Ihres Kindes ganz besonders im Vordergrund.

Die individuelle Förderung der einzelnen Fähigkeiten Ihres Kindes ist dabei ein elementarer Schwerpunkt unseres Konzeptes.



Finde den Weg durchs Labyrinth!

Die Lösung findest Du auf der vorletzten Seite im Heft. Viel Spaß beim Knobeln!





1. Bildungssäule

Körper

Unsere Kinder bewegen sich mehr:
erhöhte Anzahl an Sportstunden

Wir mögen die Herausforderung:
Teilnahme an verschiedensten sportlichen Wettbewerben (Leichtathletik, Fußball, Gerätturnen, Charity-Lauf)

Richtige Bewegung von Anfang an ist uns wichtig:

Eine Ergotherapeutin begleitet die Kinder der 1./2. Klasse das ganze Jahr im Werkunterricht. Durch tägliche, angeleitete Bewegungspausen zwischen den Lernphasen lernen unsere Kinder leichter.

Lebenswichtige Fähigkeiten sollen unsere Kinder von klein auf erwerben:

Wir gehen ab der 1. Jahrgangsstufe zum Schwimmen.





Gesunde Ernährung erleben wir in der Gemeinschaft:

Regelmäßig treffen sich die Kinder zum gemeinschaftlichen „Gesunden Frühstück“.

Unsere Kinder gewöhnen sich an gesunde Rituale:

Täglich gibt es ein vollwertiges gemeinsames Mittagessen mit frischem Biogemüse und -obst.





2. Bildungssäule

Geist

Wir haben das Personal, um die Kinder individuell zu fördern:

Die Klassen werden in den Kernfächern (Mathematik und Deutsch) in Förder- und Fordergruppen geteilt (3 – 4 Stunden pro Woche).

Alle Kinder werden dort abgeholt, wo sie stehen:

Bei Bedarf wiederholen wir den Stoff mit Ihrem Kind in Kleinstgruppen, um es bestmöglich auf eine weiterführende Schule vorzubereiten. Am Nachmittag bieten wir eine zusätzliche Leseförderung.

Auf Legasthenie und Dyskalkulie testen wir:

Bei Bedarf erhalten unsere Kinder ein Legasthenie- oder Dyskalkulie-testung durch eine geprüfte haus-eigene Trainerin.

Der richtige Umgang mit Medien liegt uns am Herzen:

Die sinnvolle Arbeit mit digitalen Medien erlernen unsere Kinder ab der ersten Jahrgangsstufe mit geeigneten Rechen-Lese-Schreib-programmen.



Das anerkannte Cambridge-Zertifikat können Kinder bei uns erreichen:

An Cambridge-Englischkursen können unsere Schüler ab der 3./4. Jahrgangsstufe teilnehmen.

Wir bieten eine intensivere Hausaufgabenbetreuung:

Unsere Schüler erledigen ihre Hausaufgabe in ruhiger Atmosphäre im eigenen Klassenzimmer mit zwei Betreuern.



Am Nachmittag leben unsere Kinder ihre persönlichen Interessen aus:

Jedes Kind gestaltet seine Nachmittage nach eigenen Wünschen mit Gitarre, Schach, Chor, Fußball, Theater, Zirkus, Werken u. v. m. Auch zum freien Spielen ist Zeit.

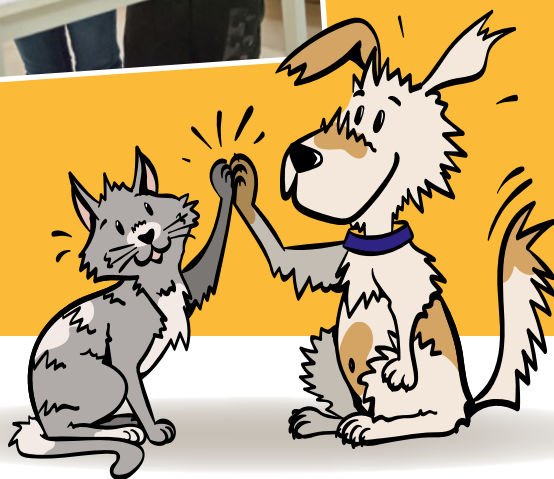
An unserer Schule gibt es keine Unterrichtsausfälle.





3. Bildungssäule

Seele



In welcher Schule kennt jeder Lehrer jeden Schüler?

In unserer kleinen familiären Schule ist kein Kind einem Lehrer fremd.

Wo stehen Lehrer täglich vor und nach dem Unterricht für kleine Gespräche und Informationen zur Verfügung?

Der intensive Austausch mit den Eltern unserer Kinder ist uns ein großes Anliegen.

Bei uns fühlen sich die Kinder auch in den Ferien zuhause:

Die gewohnte Umgebung und die vertrauten Betreuer bieten in den Ferien eine familiäre Atmosphäre. Durch abwechslungsreiche Ausflüge und Aktionen erleben die Kinder eine tolle Ferienzeit mit ihren Freunden.



Wo können die Kinder und Eltern den ersten Schultag in bekannter Runde genießen?

Durch unsere Kennenlern-Tage begegnen sich alle Erstklässler schon vor dem ersten Schultag und können angstfrei starten.





Nachmittagsbetreuung

Die Nachmittagsbetreuung soll Eltern unterstützen, Beruf und Familie zu vereinen. Dabei gilt unser Motto: Gemeinsam leben, lernen, gestalten, spielen und sich wohlfühlen.

Die Betreuung findet von Montag bis Donnerstag nach Unterrichtsende bis 17:15 Uhr und am Freitag bis 16:15 Uhr statt.

Mögliche Abholzeiten:

1. nach Unterrichtsende
2. von 15:30 bis 15:45 Uhr
3. von 16:00 bis 16:15 Uhr
4. von 16:50 bis 17:15 Uhr

In den Schulferien bieten wir Ihnen eine Ganztagsbetreuung von 7:30 bis 16:15 Uhr an (ausgenommen drei Wochen in den Sommerferien und zwei Wochen in den Weihnachtsferien).



Unsere pädagogischen Schwerpunkte sind:

- Gemeinschaft erleben
- Verantwortung übernehmen
- Mitbestimmung im Gruppenalltag
- Entwicklung zur Selbstständigkeit
- Selbstbewusstsein stärken
- Freizeitangebote aus den Bereichen kreatives Spiel, Sport, Musik und Bewegung
- Exkursionen zu verschiedenen Projekten

Kosten der Nachmittagsbetreuung:

Je nach Buchungszeit zwischen 45,- und 120,- € im Monat zzgl. 10,- € Verfügungsgeld.





So finden Sie
uns gut!

Anfahrt

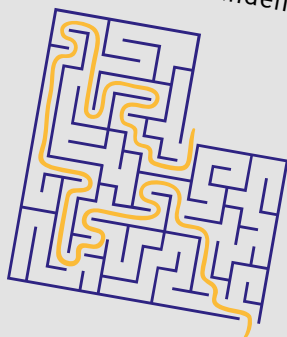
Die Schule liegt verkehrsgünstig
in der Mitte der Stadt Schwandorf.
Der Bahnhof ist zu Fuß in ca. 5 Mi-
nuten zu erreichen. In den um-
liegenden Straßen gibt es kosten-
pflichtige Parkplätze.



Zum Ausmalen:



Lösung: Hast Du den Weg durch das Labyrinth gefunden?





Private Grundschule der Döpfer Schulen Schwandorf

Private Grundschule der Döpfer Schulen Schwandorf

Klosterstraße 19 · 92421 Schwandorf

Tel. Grundschulsekretariat: (09431) 726-850

Tel. Nachmittagsbetreuung: (09431) 726-851

E-Mail: grundschule@doepfer-schulen.de

Öffnungszeiten des Grundschulsekretariats:

Mo. – Fr. von 7:30 bis 11:30 Uhr

www.doepfer-grundschule.de